

MAPA DE SITUACION DE MUESTRAS Y FOTOGRAFIAS

LEYENDA

FORMACIONES AUTOCTONAS	
CUATERNARIO PLEISTOCENO	MOLOCENO
	SUPERIOR
	MEDIO
TERCIARIO MIOCENO	PLIOCENO
	MESSINIENSE
EOTONIENSE SUP.	

FORMACIONES ALOCTONAS	
III	PALEOCENO-AGUTIENSE

ZONA SUBTECTICA  
SUBTECTICO EXTERNO Y/O UNIDADES INTERMEDIAS

MESOZOICO	CRETACICO	TERCIARIO	
		PALEOCENO	MIOCENO
SUPERIOR	MARGAS Y MARGO-CALIZAS	MAESTRICHTENSE	SEBASTIENSE
		CAMPANENSE	LANGHIENSE
		SANTONIENSE	BURDIGALIENSE
INFERIOR	CALIZAS Y CALIZAS MARGOSAS	AGUTIENSE	AGUTIENSE
		AGUTIENSE	AGUTIENSE
JURASICO	CALIZAS Y CALIZAS MARGOSAS	AGUTIENSE	AGUTIENSE
		AGUTIENSE	AGUTIENSE
TRIASICO	CALIZAS Y CALIZAS MARGOSAS	AGUTIENSE	AGUTIENSE
		AGUTIENSE	AGUTIENSE

21 Arcillas, margas y calizas, con o sin arenas y gravas, con o sin coque de carbón, con o sin lignito, con o sin bitumen, con o sin petróleo, con o sin gas natural, con o sin sales, con o sin otros hidrocarburos.

20 Arcillas, margas y calizas, con o sin arenas y gravas, con o sin coque de carbón, con o sin lignito, con o sin bitumen, con o sin petróleo, con o sin gas natural, con o sin sales, con o sin otros hidrocarburos.

19 Arcillas, margas y calizas, con o sin arenas y gravas, con o sin coque de carbón, con o sin lignito, con o sin bitumen, con o sin petróleo, con o sin gas natural, con o sin sales, con o sin otros hidrocarburos.

18 Arcillas, margas y calizas, con o sin arenas y gravas, con o sin coque de carbón, con o sin lignito, con o sin bitumen, con o sin petróleo, con o sin gas natural, con o sin sales, con o sin otros hidrocarburos.

17 Arcillas, margas y calizas, con o sin arenas y gravas, con o sin coque de carbón, con o sin lignito, con o sin bitumen, con o sin petróleo, con o sin gas natural, con o sin sales, con o sin otros hidrocarburos.

16 Arcillas, margas y calizas, con o sin arenas y gravas, con o sin coque de carbón, con o sin lignito, con o sin bitumen, con o sin petróleo, con o sin gas natural, con o sin sales, con o sin otros hidrocarburos.

15 Arcillas, margas y calizas, con o sin arenas y gravas, con o sin coque de carbón, con o sin lignito, con o sin bitumen, con o sin petróleo, con o sin gas natural, con o sin sales, con o sin otros hidrocarburos.

14 Arcillas, margas y calizas, con o sin arenas y gravas, con o sin coque de carbón, con o sin lignito, con o sin bitumen, con o sin petróleo, con o sin gas natural, con o sin sales, con o sin otros hidrocarburos.

13 Arcillas, margas y calizas, con o sin arenas y gravas, con o sin coque de carbón, con o sin lignito, con o sin bitumen, con o sin petróleo, con o sin gas natural, con o sin sales, con o sin otros hidrocarburos.

12 Arcillas, margas y calizas, con o sin arenas y gravas, con o sin coque de carbón, con o sin lignito, con o sin bitumen, con o sin petróleo, con o sin gas natural, con o sin sales, con o sin otros hidrocarburos.

11 Arcillas, margas y calizas, con o sin arenas y gravas, con o sin coque de carbón, con o sin lignito, con o sin bitumen, con o sin petróleo, con o sin gas natural, con o sin sales, con o sin otros hidrocarburos.

10 Calizas, margas y calizas, con o sin arenas y gravas, con o sin coque de carbón, con o sin lignito, con o sin bitumen, con o sin petróleo, con o sin gas natural, con o sin sales, con o sin otros hidrocarburos.

9 Calizas, margas y calizas, con o sin arenas y gravas, con o sin coque de carbón, con o sin lignito, con o sin bitumen, con o sin petróleo, con o sin gas natural, con o sin sales, con o sin otros hidrocarburos.

8 Calizas, margas y calizas, con o sin arenas y gravas, con o sin coque de carbón, con o sin lignito, con o sin bitumen, con o sin petróleo, con o sin gas natural, con o sin sales, con o sin otros hidrocarburos.

7 Calizas, margas y calizas, con o sin arenas y gravas, con o sin coque de carbón, con o sin lignito, con o sin bitumen, con o sin petróleo, con o sin gas natural, con o sin sales, con o sin otros hidrocarburos.

6 Calizas, margas y calizas, con o sin arenas y gravas, con o sin coque de carbón, con o sin lignito, con o sin bitumen, con o sin petróleo, con o sin gas natural, con o sin sales, con o sin otros hidrocarburos.

5 Calizas, margas y calizas, con o sin arenas y gravas, con o sin coque de carbón, con o sin lignito, con o sin bitumen, con o sin petróleo, con o sin gas natural, con o sin sales, con o sin otros hidrocarburos.

4 Calizas, margas y calizas, con o sin arenas y gravas, con o sin coque de carbón, con o sin lignito, con o sin bitumen, con o sin petróleo, con o sin gas natural, con o sin sales, con o sin otros hidrocarburos.

3 Calizas, margas y calizas, con o sin arenas y gravas, con o sin coque de carbón, con o sin lignito, con o sin bitumen, con o sin petróleo, con o sin gas natural, con o sin sales, con o sin otros hidrocarburos.

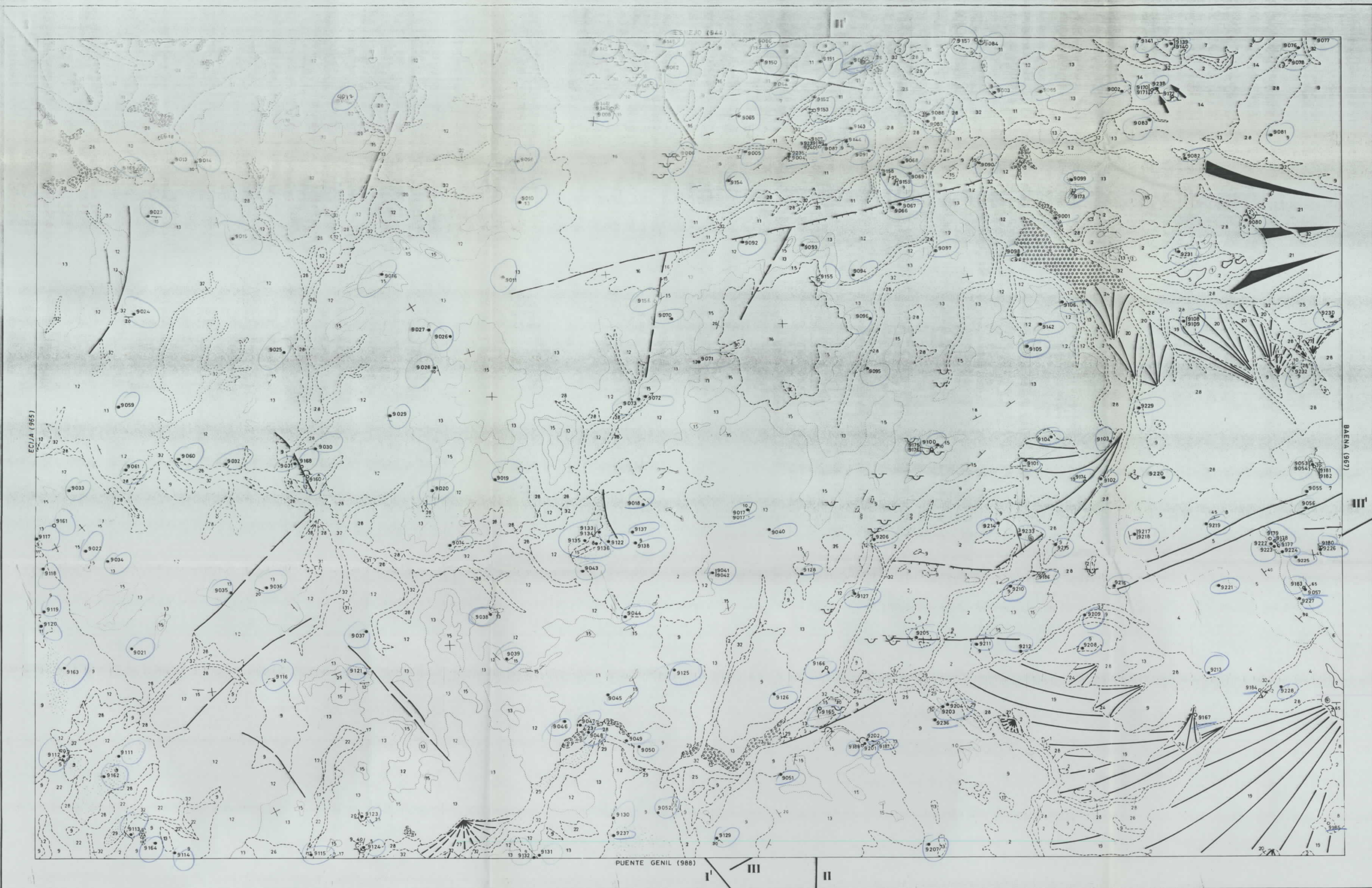
2 Calizas, margas y calizas, con o sin arenas y gravas, con o sin coque de carbón, con o sin lignito, con o sin bitumen, con o sin petróleo, con o sin gas natural, con o sin sales, con o sin otros hidrocarburos.

SIMBOLOGIA DE MUESTRAS Y FOTOGRAFIAS

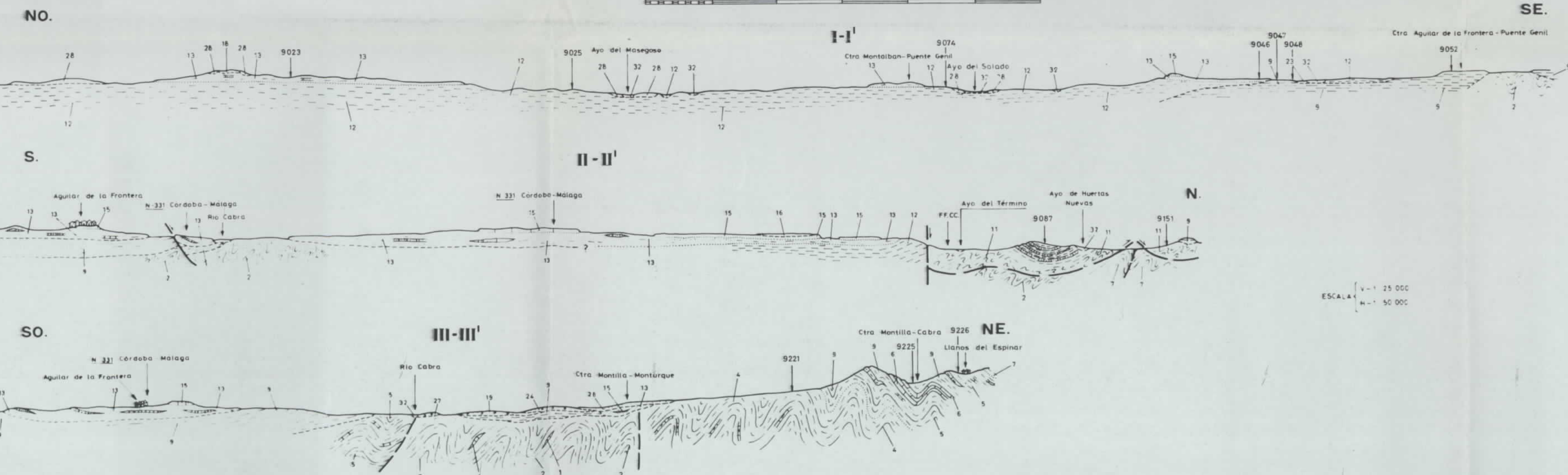
- Muestra puntual.
- Muestras tomadas en un mismo punto.
- Fotografía puntual.
- ∨ Fotografía panorámica.
- ⌈ Columna estratigráfica.

ESPECIALISTA QUE REALIZA LA ESTACION SIGLAS Nº DE MUESTRAS

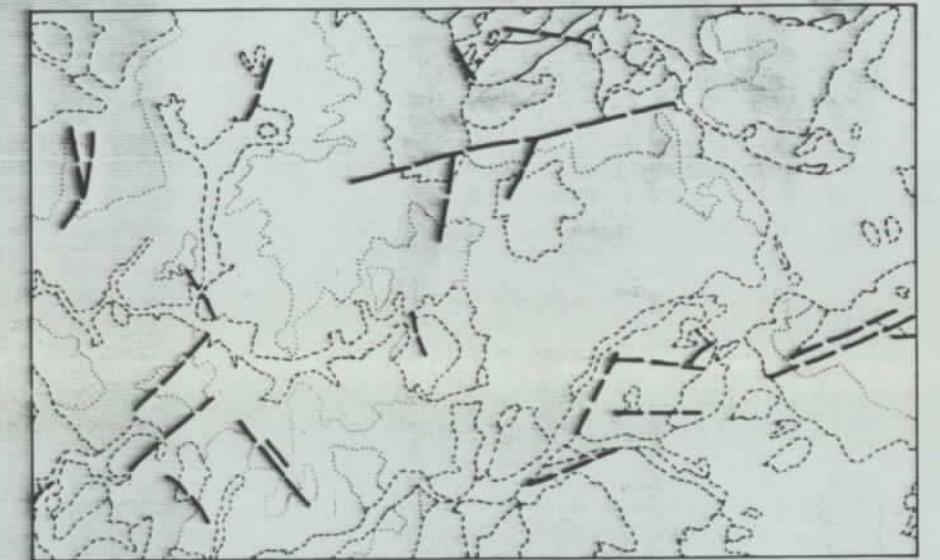
Díaz Rodríguez, Jaime	DR	9001 a 9199 (ambos inclusive)
Roldán García, Fco. Javier	RG	9200 a 9250 ( " " )
García Cortés, Angel	GC	9950 a 9999 ( " " )



CORTES GEOLOGICOS

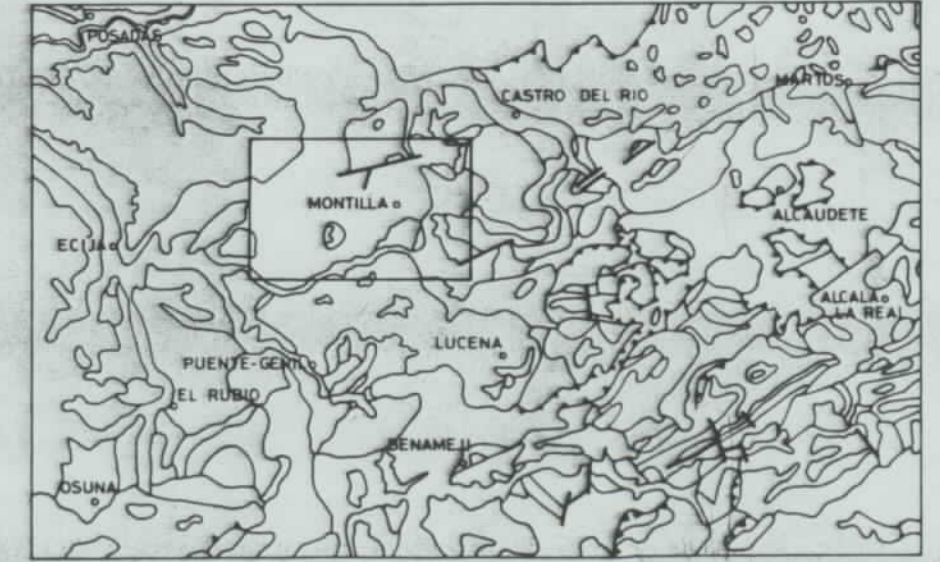


ESQUEMA TECTONICO



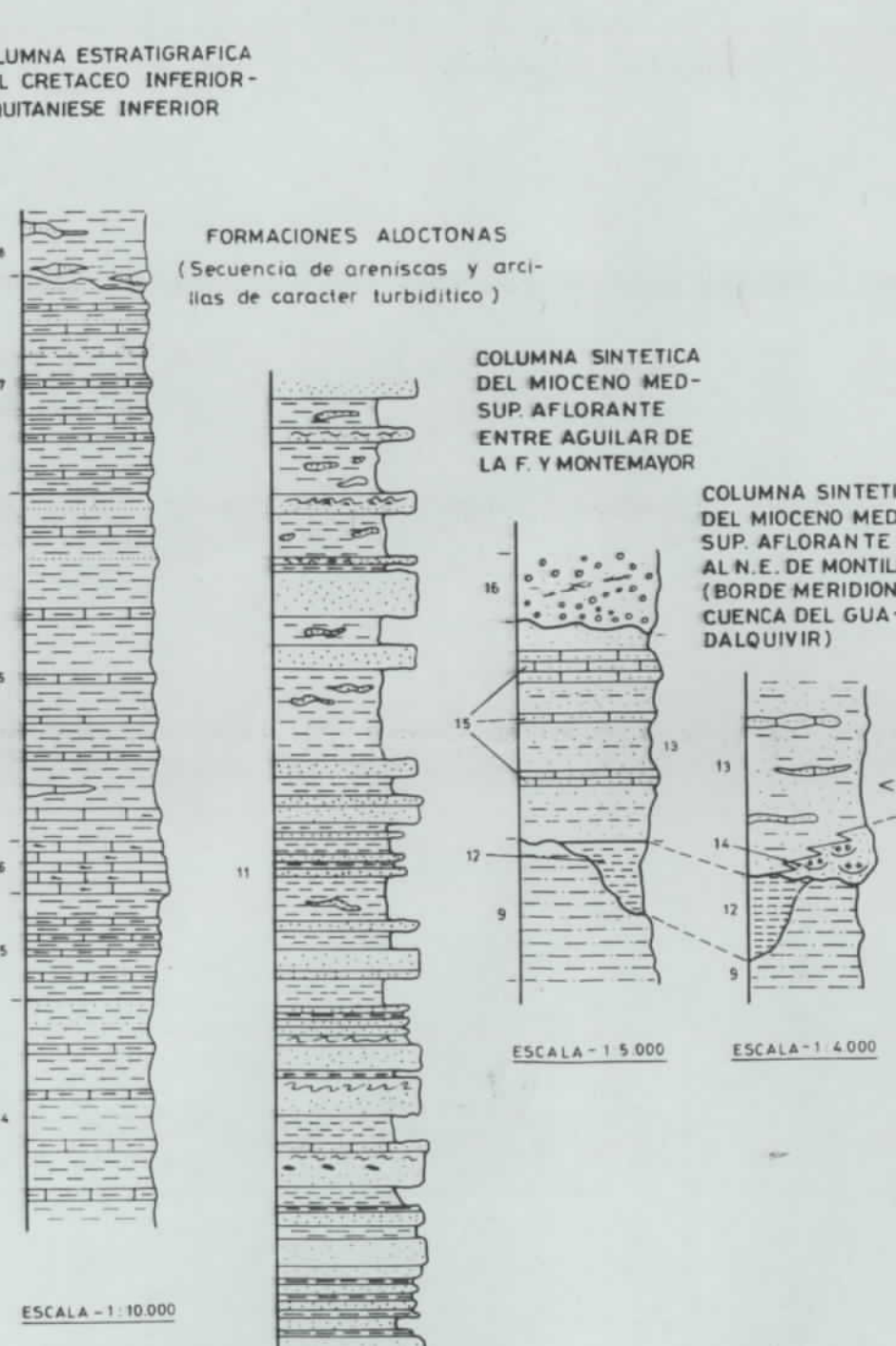
AUTOCTONAS		SUBTECTICO	
□ Cuaternario	□ Paleogeno	□ Paleogeno	□ Paleogeno
□ Mioceno Superior-Plioceno	□ Cretacico Superior	□ Cretacico Superior	□ Cretacico Superior
□ Mioceno Superior Serie de Transición ('Calcarenitica')	□ Cretacico Inferior	□ Cretacico Inferior	□ Cretacico Inferior
□ Mioceno Superior Margas Azules	□ Triasico	□ Triasico	□ Triasico
□ Mioceno Inferior-Medio ('Albarozas')	□ ALOCTONAS	□ ALOCTONAS	□ ALOCTONAS
	□ Paleoceno-Agutiense Int. 1	□ Paleoceno-Agutiense Int. 1	□ Paleoceno-Agutiense Int. 1

ESQUEMA REGIONAL



AUTOCTONAS		SUBTECTICO	
□ Cuaternario	□ Paleogeno	□ Paleogeno	□ Paleogeno
□ Mioceno Medio-Superior	□ Cretacico Superior	□ Cretacico Superior	□ Cretacico Superior
□ Mioceno Inferior	□ Cretacico Inferior	□ Cretacico Inferior	□ Cretacico Inferior
□ Cretacico Mioceno (Distastromo)	□ Jurásico	□ Jurásico	□ Jurásico
	□ Triasico	□ Triasico	□ Triasico

COLUMNAS ESTRATIGRAFICAS EN LAS PRINCIPALES UNIDADES O ZONAS



NORMAS, DIRECCION Y SUPERVISION DEL I.G.M.E.  
REALIZACION DE LA CARTOGRAFIA GEOLOGICA 1985

INGENIERIA: Rolán García, Fco. Javier  
Director del Proyecto y Supervisor del I.G.M.E.  
García Cortés, Angel  
Asesoría Técnica: Bruno Pérez, José

ESCALA: 1:50.000